



มาตรการการลดขั้นตอนในการให้บริการประชาชน ของ องค์การบริหารส่วนตำบลวังจันทร์

ขั้นตอนและระยะเวลาการชำระภาษี ตั้งแต่ปีงบประมาณ พ.ศ.๒๕๖๓ เป็นต้นไป

• ภาษีโรงเรือนและที่ดิน

ติดต่อยื่นแบบแสดงรายการ (ภ.ร.ด.๒) และชำระภาษี ภายในเดือน กุมภาพันธ์ ของทุกปี

เริ่มต้น ➡ กรอกรายการลงแบบ ➡ ตรวจสอบรายการ,ประเมินค่าภาษีแฉงยอดที่ต้องชำระ ➡ ออกใบเสร็จรับเงิน
(ภ.ร.ด.๒) ๒ นาที ๒ นาที (ภ.ร.ด.๑๒) ๑ นาที

• ภาษีป้าย

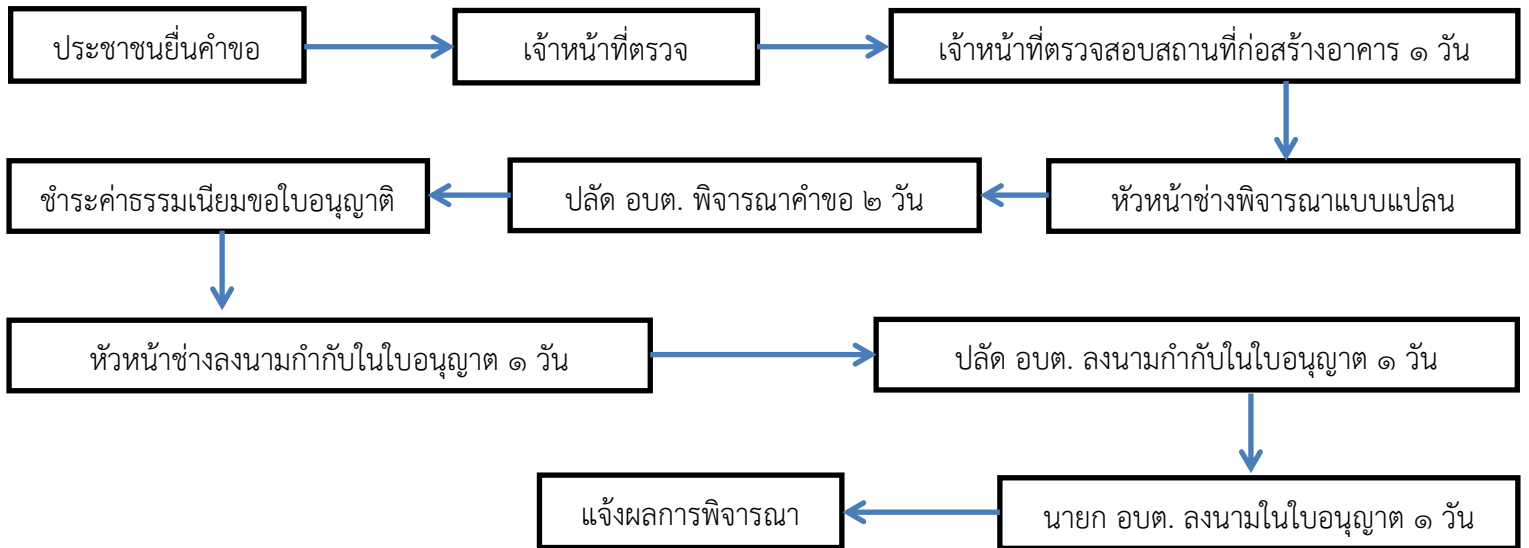
ติดต่อยื่นแบบแสดงรายการ (ภ.ป.๑) และชำระภาษีภายในเดือน มีนาคม ของทุกปี

เริ่มต้น ➡ กรอกรายการลงแบบ ➡ ตรวจสอบรายการ,ประเมินค่าภาษีแฉงยอดที่ต้องชำระ ➡ ออกใบเสร็จรับเงิน
(ภ.ป.๑) ๒ นาที ๒ นาที (ภ.ป.๗) ๑ นาที

• ภาษีบำรุงท้องที่ ติดต่อยื่นแบบแสดงรายการ (ภ.บ.ท.๑) และชำระภาษีชำระภาษีภายในเดือน เมษายน ของทุกปี

เริ่มต้น ➡ กรอกรายการลงแบบ ➡ ตรวจสอบรายการ,ประเมินค่าภาษีแฉงยอดที่ต้องชำระ ➡ ออกใบเสร็จรับเงิน
(ภ.บ.ท.๑) ๑ นาที ๓ นาที (ภ.บ.ท.๑๑) ๑ นาที

ขั้นตอนและระยะเวลาการขออนุญาตก่อสร้างอาคาร ตั้งแต่ปีงบประมาณ พ.ศ.๒๕๖๓ เป็นต้นไป



เอกสารที่ต้องใช้

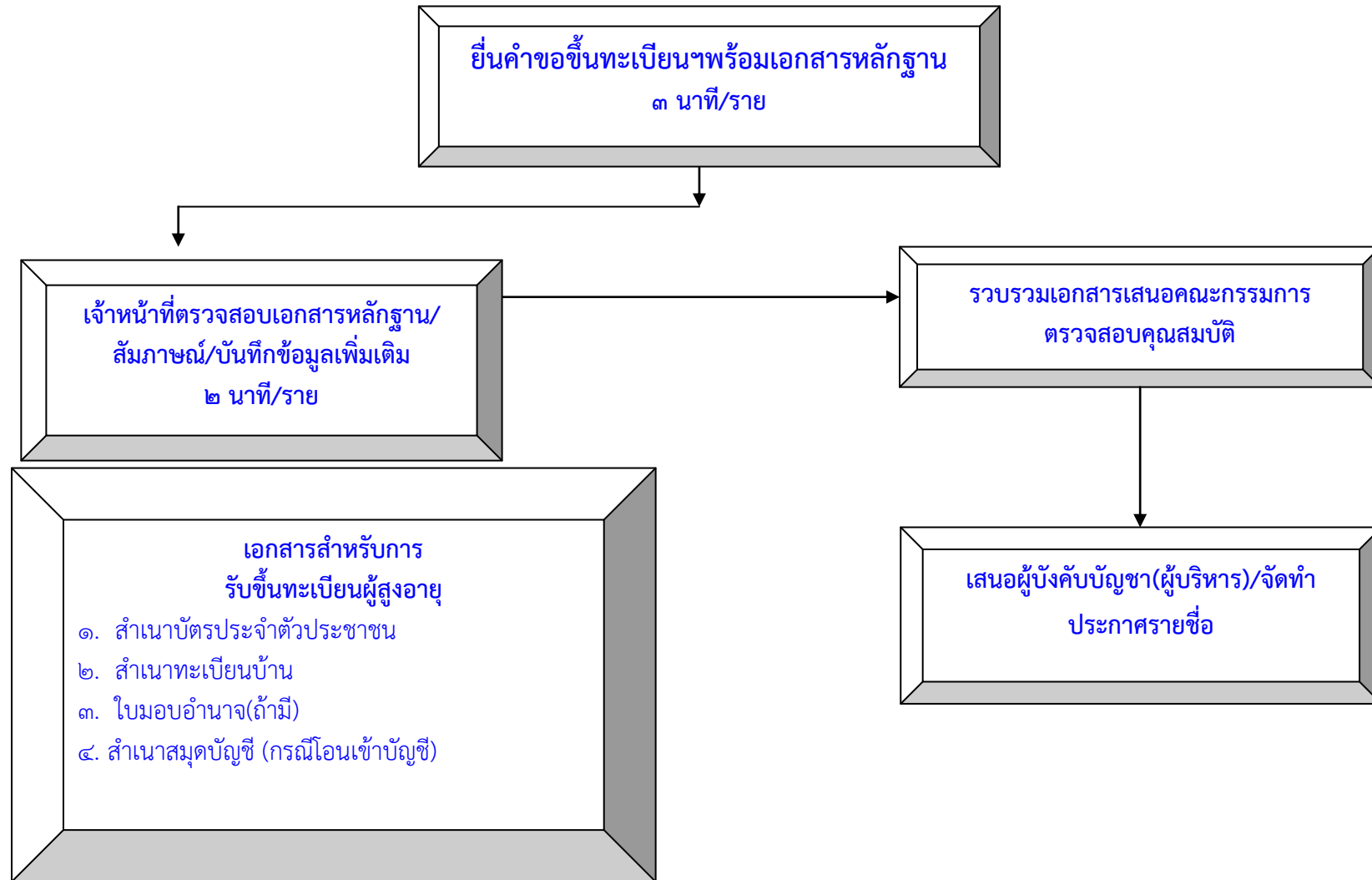
- | | |
|---|-------------|
| ๑.สำเนาทะเบียนบ้าน | จำนวน ๒ ชุด |
| ๒.สำเนาบัตรประจำตัวประชาชน | จำนวน ๒ ชุด |
| ๓.แผนผังบริเวณสถานที่อาคาร | จำนวน ๒ ชุด |
| ๔.แบบแปลนก่อสร้างอาคาร
(กรณีพื้นที่ใช้สอยไม่เกิน ๑๕๐ ตารางเมตร ไม่ต้องยื่นแบบแปลน) | จำนวน ๒ ชุด |
| ๕.สำเนาโฉนดที่ดิน | จำนวน ๒ ชุด |

หมายเหตุ

- กรณีสร้างในที่ดินของผู้ยื่นต้องมีหนังสือแสดงความยินยอมให้ปลูกสร้างอาคารในโฉนดที่ดิน
- กรณีที่ผนังอาคารอยู่ใกล้ที่ดินผู้อื่นน้อยกว่า ๕๐ เซนติเมตร ต้องมีหนังสือแสดงความยินยอมให้ก่อสร้างอาคารชิดเขตที่ดินผู้อื่นหรือโฉนดรั้วร่วมกัน
- กรณี “ตัวแทน” เจ้าของอาคารเป็นผู้อนุญาต ต้องแนบหนังสือมอบอำนาจ
- กรณีนิติบุคคลเป็นผู้อนุญาต ต้องมีสำเนาหนังสือรับรองการจดทะเบียนวัตถุประสงค์ และผู้มีอำนาจลงชื่อ แทนนิติบุคคลผู้อนุญาตที่ดินออกให้ไม่เกิน ๖ เดือน
- กรณีเป็นอาคารคอนกรีตเสริมเหล็ก ๒ ชั้น และ ๒ ชั้นขึ้นไป ต้องมีรายการคำนวณความมั่นคงแข็งแรง และสำเนาใบ กว. และ กส. ของผู้ออกแบบและคำนวณอาคาร

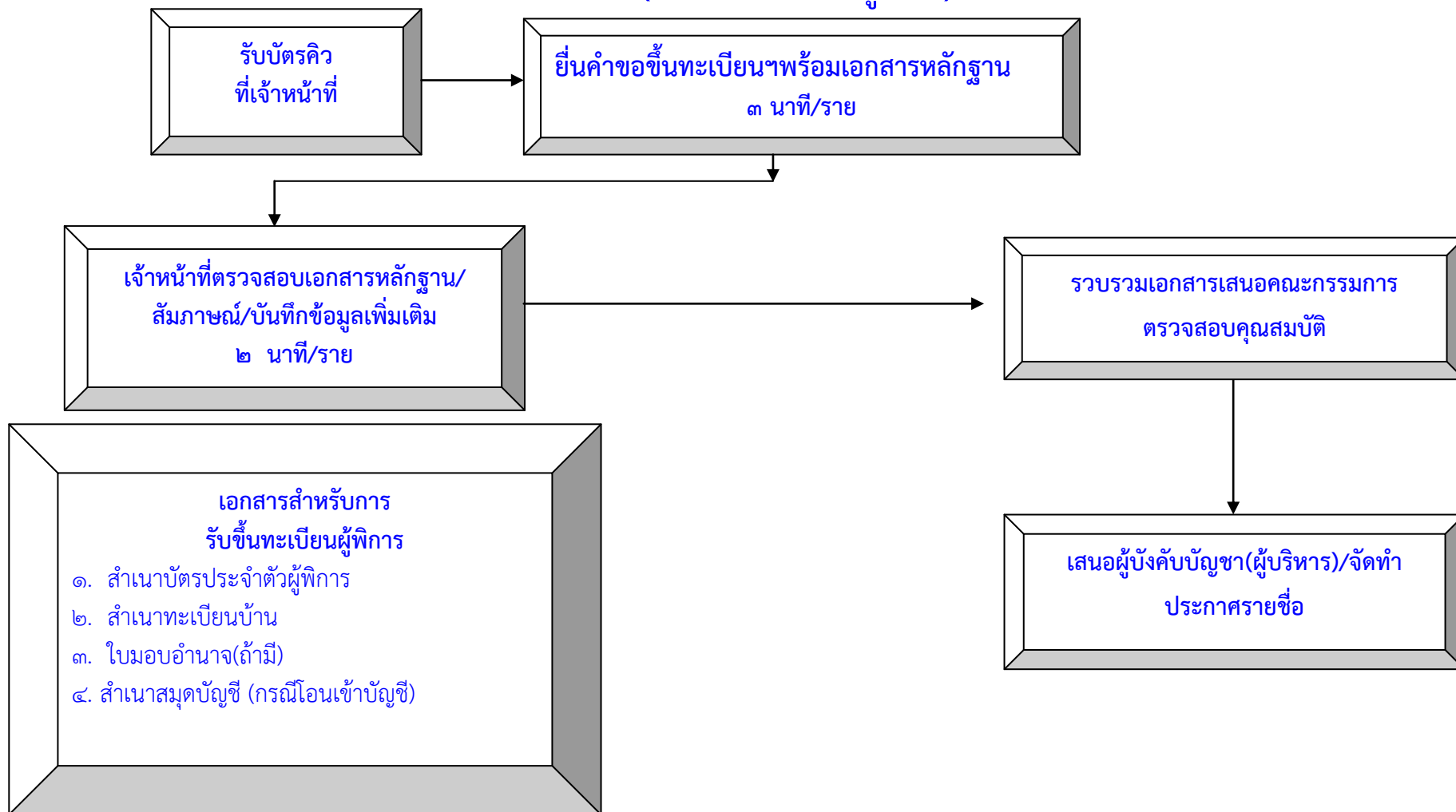
ยื่นแบบคำขออนุญาต ได้ที่ กองช่าง อบต.วังจันทร์

แผนผังแสดงขั้นตอนและระยะเวลาการปฏิบัติราชการ (การรับขึ้นทะเบียนผู้สูงอายุ)



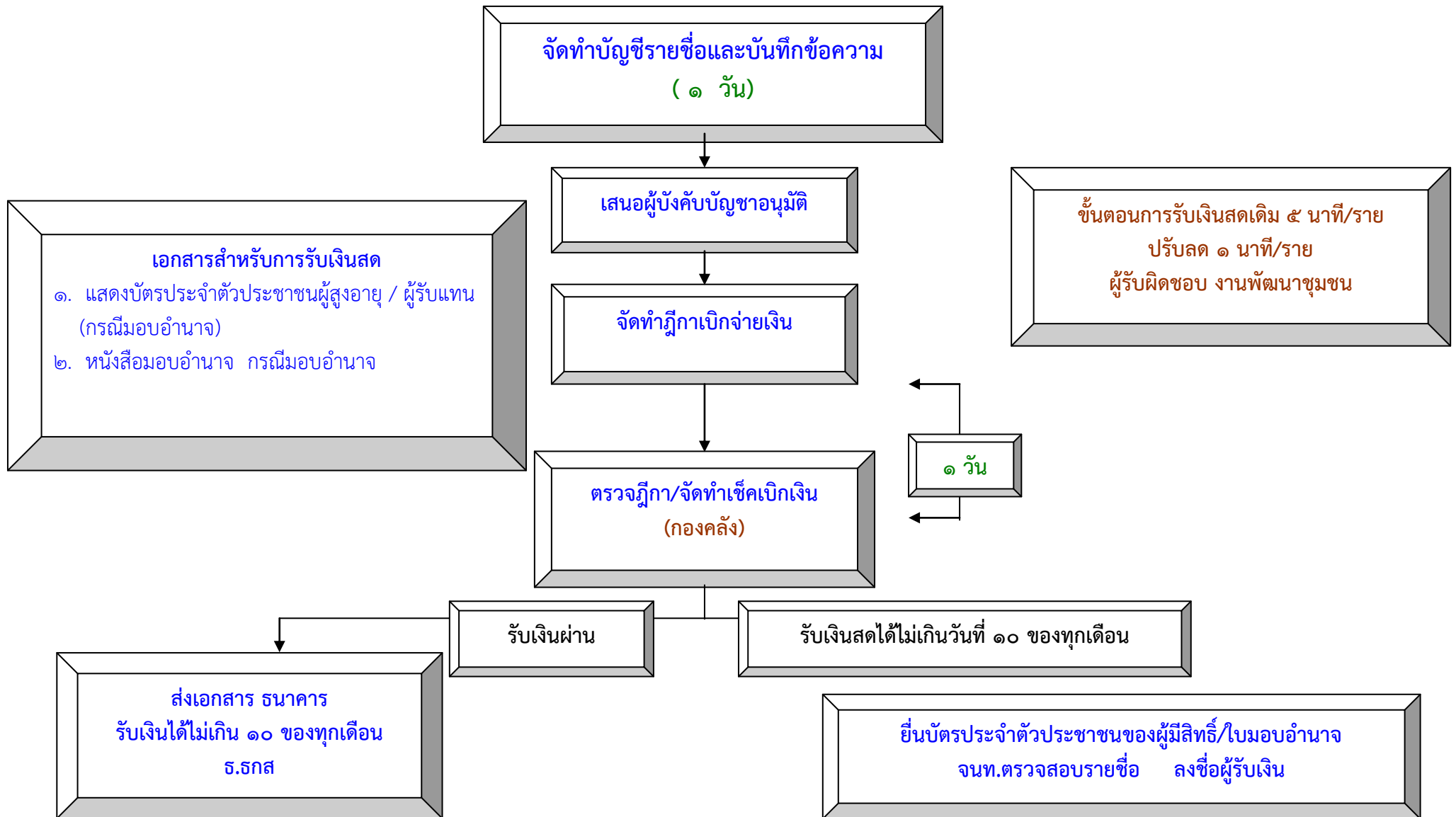
ขั้นตอนการรับขึ้นทะเบียนผู้พิการ เดิม ๑๐ นาที/ราย เวลาปฏิบัติงานที่ปรับลด ๓-๕ นาที/ราย

แผนผังแสดงขั้นตอนและระยะเวลาการปฏิบัติราชการ (การรับขึ้นทะเบียนผู้พิการ)



ขั้นตอนการรับขึ้นทะเบียนผู้พิการ เดิม ๑๐ นาที/ราย เวลาปฏิบัติงานที่ปรับลด ๓-๕ นาที/ราย

แผนผังแสดงขั้นตอนและระยะเวลาการปฏิบัติราชการ (การเบิก-จ่ายเบี้ยผู้สูงอายุ)



แผนผังแสดงขั้นตอนและระยะเวลาการปฏิบัติราชการ (การเบิก-จ่ายเบี้ยความพิการ)

